

### Especificaciones

| Modelos   | S-40 / S-40 TraX | S-45 / S-45 TraX |
|---|------------------|------------------|
| <b>Dimensiones</b>  |                  |                  |
| Altura de trabajo máx.* (en neumáticos)                   | 14,20 m          | 15,72 m          |
| Altura de trabajo máx.* (con TraX)                        | 14,20 m          | 15,72 m          |
| Altura de plataforma máx. (en neumáticos)                 | 12,20 m          | 13,72 m          |
| Altura de plataforma máx. (con TraX)                      | 12,20 m          | 13,72 m          |
| Alcance horizontal máx.                                   | 9,65 m           | 11,18 m          |
| Posicionamiento en negativo                               | 0,97 m           | 1,50 m           |
| <b>A</b> Longitud de plataforma - modelo 2,44 m           | 0,91 m           | 0,91 m           |
| Longitud de plataforma - modelo 1,83 m                    | 0,76 m           | 0,76 m           |
| <b>B</b> Ancho de plataforma - modelo 2,44 m              | 2,44 m           | 2,44 m           |
| Ancho de plataforma - modelo 1,83 m                       | 1,83 m           | 1,83 m           |
| <b>C</b> Altura - neumáticos estándar en posición plegada | 2,49 m           | 2,49 m           |
| - plegada con TraX  | 2,49 m           | 2,49 m           |
| <b>D</b> Longitud - plegada                               | 7,39 m           | 8,48 m           |
| Longitud - transporte (plumín retraído)                   | —                | 6,80 m           |
| <b>E</b> Ancho - neumáticos estándar                      | 2,30 m           | 2,24 m           |
| - opción TraX   | 2,31 m           | 2,31 m           |
| <b>F</b> Distancia entre ejes                             | 2,20 m           | 2,20 m           |
| <b>G</b> Altura libre sobre el suelo - centro             | 0,32 m           | 0,32 m           |
| - centro TraX   | 0,32 m           | 0,32 m           |

### Productividad

|  |                                |                                |
|--|--------------------------------|--------------------------------|
| Capacidad de elevación                                     | 227 kg                         | 227 kg                         |
| Rotación de la plataforma                                  | 160°                           | 160°                           |
| Rotación vertical del plumín                               | —                              | 135° (+78° /-57°)              |
| Rotación de la torreta                                     | 360° continua                  | 360° continua                  |
| Voladizo posterior de la plataforma giratoria (con ruedas) | 86 cm                          | 86 cm                          |
| Voladizo posterior de la plataforma giratoria (con TraX)   | 89 cm                          | 89 cm                          |
| Velocidad de traslación - repl. 4x2 (con ruedas)           | 7,7 km/h                       | 7,7 km/h                       |
| Velocidad de traslación - repl. 4x4 (con ruedas)           | 7,7 km/h                       | 7,7 km/h                       |
| Velocidad de traslación - repl. 4x4 (con TraX)             | 4,02 km/h                      | 4,02 km/h                      |
| Velocidad de traslación - elevada o extendida              | 1,1 km/h                       | 1,1 km/h                       |
| Pendiente superable** repl. - 4x2                          | 30%                            | 30%                            |
| Pendiente superable** repl. - 4x4                          | 40%                            | 40%                            |
| Radio de giro - int.                                       | 2 m                            | 2 m                            |
| - int. con TraX  | N/D                            | N/D                            |
| Radio de giro - ext.                                       | 4,78 m                         | 4,78 m                         |
| - ext. con TraX  | N/D                            | N/D                            |
| Controles  | 12 V DC proporcional           | 12 V DC proporcional           |
| Neumáticos todo terreno por aire                           | 12-16.5 NHS                    | 12-16.5 NHS                    |
| TraX - sistema de orugas                                   | Sistema de orugas Quadra-Track | Sistema de orugas Quadra-Track |
| Presión al suelo (con TraX)                                | 0,77 kg/cm <sup>2</sup>        | 0,77 kg/cm <sup>2</sup>        |

### Potencia

|   |   |         |
|---|---|---------|
| Alimentación                                  | Deutz D 2011 L03i cilindro diésel 36 kW<br>Perkins 404D-22 4 cilindros diésel 38 kW |         |
| Unidad de alimentación auxiliar               | 12 V DC   | 12 V DC |
| Capacidad del depósito hidráulico             | 170 L   | 170 L   |
| Capacidad de depósito de combustible (diésel) | 76 L  | 76 L    |

### Niveles de ruido y vibración

|                                      |                       |                       |
|--------------------------------------|-----------------------|-----------------------|
| Nivel de presión sonora (suelo)      | 84 dBA                | 84 dBA                |
| Nivel de presión sonora (plataforma) | 76 dBA                | 76 dBA                |
| Vibración                            | <2,5 m/s <sup>2</sup> | <2,5 m/s <sup>2</sup> |

### Peso\*\*\*

|                                      |              |              |
|--------------------------------------|--------------|--------------|
| 4x2 (CE por aire con ruedas)         | 5 420 kg     | 6 709 kg     |
| 4x4 (CE por aire con ruedas)         | 5 420 kg     | 6 709 kg     |
| CE con neumáticos rellenos de espuma | añade 296 kg | añade 296 kg |
| 4x4 (sistema con orugas)             | 6 564 kg     | 7 927 kg     |

### Cumplimiento normativo

Directiva de la UE: 2006/42/EC - Maquinaria (estándar armonizado EN280:2001+A2:2009); 2004/108/EC (Compatibilidad electromagnética); 2000/14/EC (Ruido exterior)

Diagrama de trabajo S-40 / S-40 TraX

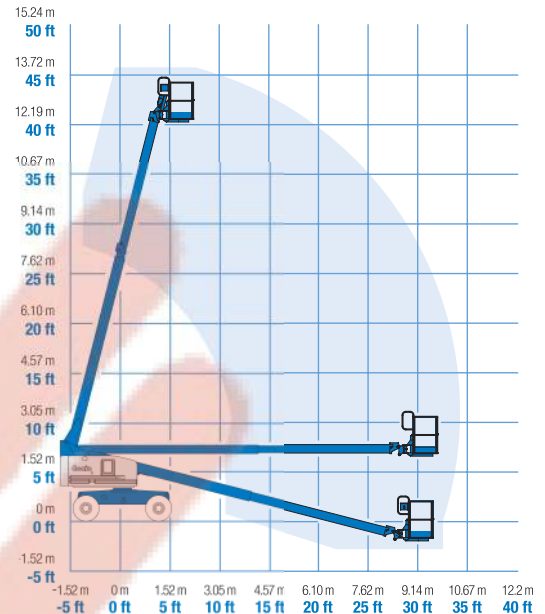
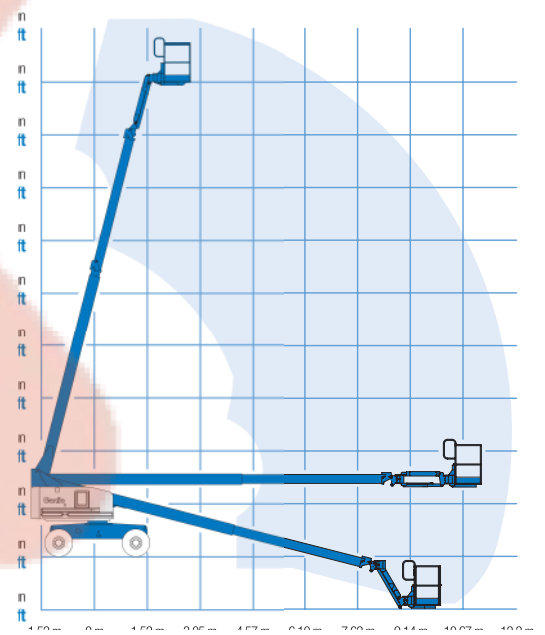


Diagrama de trabajo S-45 / S-45 TraX



\* En el sistema métrico, altura de trabajo = altura de la plataforma + 2 m.

\*\* La pendiente superable es aplicable al trabajo en pendientes. Consultar en el manual del operario la clasificación de las pendientes.

\*\*\* El peso variará en función de las opciones y de la normativa del país.

