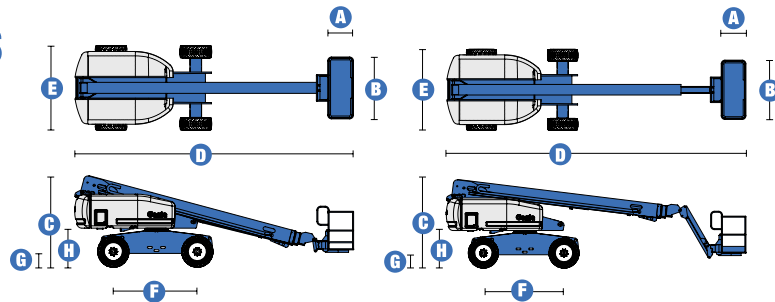


# Especificaciones



MODELOS	S™-60	S™-65
<b>DIMENSIONES</b>		
Altura de trabajo* (máx.)	20,10 m	21,60 m
Altura de la plataforma (máx.)	18,30 m	19,80 m
Alcance horizontal (máx.)	15,50 m	17,10 m
Posicionamiento en negativo	- 1,70 m	- 2,70 m
<b>A</b> Longitud de la cesta	0,76 m/0,91 m	0,76 m/0,91 m
<b>B</b> Ancho de la cesta	1,83 m/2,44 m	1,83 m/2,44 m
<b>C</b> Altura – posición replegada	2,72 m	2,72 m
<b>D</b> Longitud – posición replegada	8,51 m	9,50 m
Longitud transporte – plumin retraído	-	7,60 m
<b>E</b> Ancho	2,49 m	2,49 m
<b>F</b> Distancia entre ejes	2,50 m	2,50 m
<b>G</b> Altura libre sobre el suelo – centro máquina	0,37 m	0,37 m
<b>H</b> Altura del contrapeso	1,13 m	1,13 m

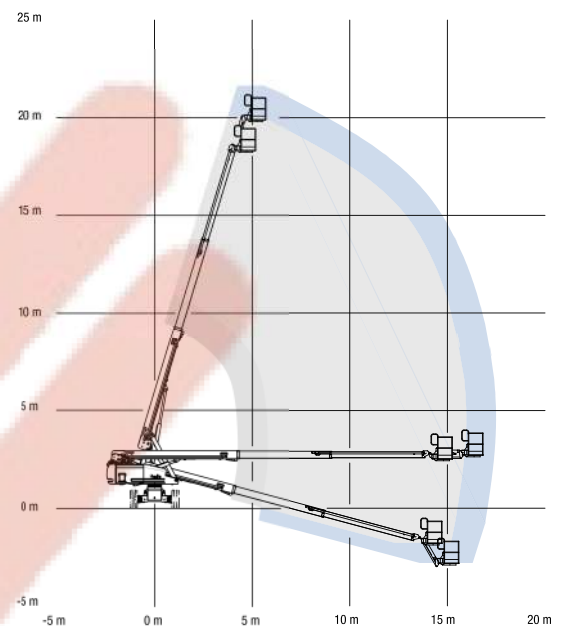
<b>PRODUCTIVIDAD</b>		
Capacidad de elevación	227 kg/340 kg	227 kg
Rotación hidráulica de la cesta	160°	160°
Rotación hidráulica de la torreta	360° continua	360° continua
Voladizo posterior de la torreta	1,22 m	1,22 m
Velocidad de traslación – replegada 4x2	6,4 km/h	6,4 km/h
Velocidad de traslación – replegada 4x4	4,8 km/h	4,8 km/h
Velocidad de traslación – elevada **	1,1 km/h	1,1 km/h
Pendiente superable*** – 4x2	30 %	30 %
Pendiente superable*** – 4x4	45 %	45 %
Radio de giro – interior	2,40 m	2,40 m
Radio de giro – exterior	5,50 m	5,50 m
Controles	12 V DC proporcionales	12 V DC proporcionales
Neumáticos todo terreno	355/55 D 625	355/55 D 625

<b>POTENCIA</b>		
Motor	Deutz Diesel F3L 2011 (3 cilindros) 48 CV (35,8 kw)	
Bomba de emergencia eléctrica	12 V DC	12 V DC
Capacidad depósito hidráulico	170 L	170 L
Capacidad sistema hidráulico	208 L	208 L
Capacidad depósito de combustible	76 L	76 L

<b>PESO****</b>		
CE 4x2 (neumáticos rellenos de espuma)	9 651 kg	10 367 kg
CE 4x4 (neumáticos rellenos de espuma)	9 728 kg	10 445 kg

**CUMPLE CON LAS NORMAS** CE EN 280/PB-10-611-03  
(y los requerimientos del país donde se suministra la máquina)

## DIAGRAMA DE TRABAJO S™-60/65



\* Altura de trabajo = Altura de la plataforma + 1,8 m  
 \*\* En modo elevación, la máquina está diseñada para operaciones en firme, sólo a nivel exterior  
 \*\*\* Ver el manual del operario sobre la traslación en pendientes  
 \*\*\*\* El peso varía en función de las opciones y de los requerimientos del país