

Genie® Z[®]-60 DC & Z-60 FE

Especificaciones

Modelos	Z-60 DC & Z-60 FE
Altura máxima de trabajo ⁽¹⁾	20,16 m
Altura máxima de la cesta	18,16 m
Alcance horizontal máx.	11,15 m
Alcance debajo de la horizontal	2,46 m
Altura de articulación máx.	7,39 m
A Longitud de la cesta (2,4m/1,8m)	0,91 m/0,76 m
B Anchura de la cesta (2,4m/1,8m)	2,44 m/1,83 m
C Altura - replegada	2,54 m
D Longitud - replegada	8,15 m
E Anchura	2,49 m
F Distancia entre ejes	2,49 m
G Altura libre sobre el suelo - centro	0,33 m

Productividad

Capacidad de carga máx. - sin restricciones	227 kg
Rotación de cesta	160°
Longitud de plumín	1,52 m
Rotación vertical del plumín	135°
Rotación de la torreta	355°
Velocidad de desplazamiento - replegada ⁽²⁾	6,44 km/h
Velocidad de desplazamiento - elevada	1,1 km/h
Pendiente superable - replegada ⁽²⁾	45%
Activación sensor de inclinación (longitudinal/transversal)	2,5° / 4,5°
Radio de giro - interior/exterior	2,51 m/5,69 m
Neumáticos	355/55 D625

Alimentación

Sistema de tracción	34V 3-Phase AC
Paquete de baterías, DC	48V DC (8×6V), 390Ah, FLA
Paquete de baterías, FE	48V DC (8×6V), 415Ah, AGM
Generador AC, FE	Diesel
Unidad de alimentación auxiliar	12V DC
Capacidad depósito hidráulico	68,14 L
Capacidad depósito combustible	64 L

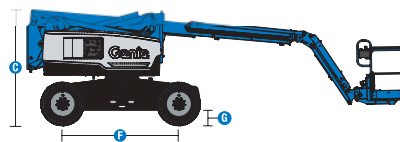
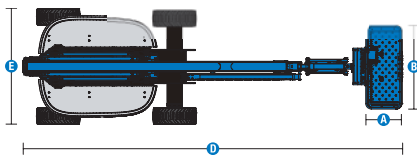
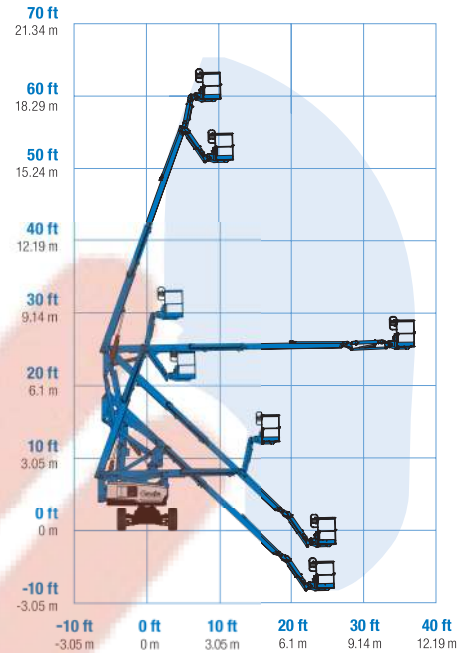
Peso⁽³⁾ y Presión sobre el suelo⁽⁴⁾

Peso, DC	7.530 kg
Peso, FE	7.756 kg
Presión de contacto neumático	483 kPa
Presión sobre suelo ocupado (neumáticos)	8,62 kPa

Niveles de ruido y vibración

Nivel de presión sonora (suelo)	<70 dBA (DC)/87 dBA (FE)
Nivel de presión sonora (cesta)	<70 dBA (DC)/76 dBA (FE)
Vibraciones	0,55 m/s ²

Diagrama de trabajo Z-60 DC & FE



(1) Altura de trabajo = altura de la cesta + 2 m.

(2) La pendiente superable es aplicable a la conducción en pendientes y puede variar en función de las opciones y de la configuración de la máquina. Consultar el manual del operario para más información.

(3) El peso se refiere a la configuración estándar y puede variar en función de las opciones y de la normativa vigente en el país de entrega de la máquina.

(4) La información de la presión sobre el suelo es aproximada y puede variar dependiendo de las opciones y configuraciones de la máquina. Debe utilizarse siempre junto a medidas de seguridad adecuadas.