

### Especificaciones

Modelos	S-100	S-105
<b>Dimensiones</b>		
Altura máxima de trabajo*	32,48 m	34,00 m
Altura máxima de la plataforma	30,48 m	32,00 m
Alcance horizontal máx.	22,86 m	24,38 m
Posicionamiento en negativo	1,98 m	3,05 m
▲ Longitud de plataforma - modelo 2,44 m	0,91 m	0,91 m
▲ Longitud de plataforma - modelo 1,83 m	0,76 m	0,76 m
▲ Ancho de plataforma - modelo 2,44 m	2,44 m	2,44 m
▲ Ancho de plataforma - modelo 1,83 m	1,83 m	1,83 m
▲ Altura - replegada	3,07 m	3,07 m
▲ Longitud - replegada	13,00 m	14,02 m
▲ Longitud - transporte (plumín retraído)	—	12,17 m
▲ Ancho - eje replegado	2,49 m	2,49 m
▲ Ancho - eje extendido	3,35 m	3,35 m
▲ Distancia entre ejes	3,66 m	3,66 m
▲ Altura libre sobre el suelo - centro	0,44 m	0,44 m

### Productividad

Capacidad de elevación	340 kg	227 kg
Rotación de la plataforma	160°	160°
Rotación vertical del plumín	—	135° (+78°/-57°)
Rotación de la torreta	360° continua	360° continua
Voladizo posterior de la plataforma giratoria - eje replegado	1,68 m	1,68 m
Voladizo posterior de la plataforma giratoria - eje extendido	1,22 m	1,22 m
Velocidad de traslación - replegada	4,8 km/h	4,8 km/h
Velocidad de traslación - elevada o extendida inf. a 24,38 m	1,1 km/h	1,1 km/h
Velocidad de traslación - elevada o extendida sup. a 24,38 m	0,55 km/h	0,55 km/h
Pendiente superable - replegada**	40%	40%
Radio de giro exterior - ejes replegados: interior	4,14 m	4,14 m
exterior	6,58 m	6,58 m
Radio de giro - ejes extendidos: interior	2,74 m	2,74 m
exterior	6,05 m	6,05 m
Controles	12 V DC proporcional	12 V DC proporcional
Neumáticos - TT rellenos de espuma	385/65D 22.5	385/65D 22.5

### Potencia

Alimentación	Deutz TD 2011 L04i 4 cilindros turbo diésel, 55 kW	
Unidad de alimentación auxiliar	12 V DC	12 V DC
Capacidad del depósito hidráulico	208 L	208 L
Capacidad del depósito de combustible	151 L	151 L

### Niveles de ruido y vibración

Nivel de presión sonora (suelo)	85 dBA	85 dBA
Nivel de presión sonora (plataforma)	74 dBA	74 dBA
Vibración	<2,5 m/s <sup>2</sup>	<2,5 m/s <sup>2</sup>

### Peso\*\*\*

4x4	18 008 kg	18 144 kg
-----	-----------	-----------

### Cumplimiento normativo

Directivas de la UE: 2006/42/EC - Maquinaria (estándar armonizado EN280:2013); 2004/108/EC (Compatibilidad electromagnética); 2000/14/EC (Ruido exterior)

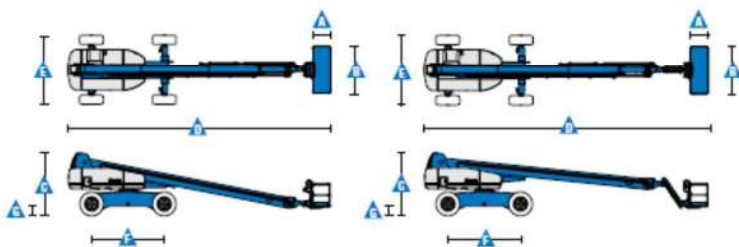


Diagrama de trabajo S-100

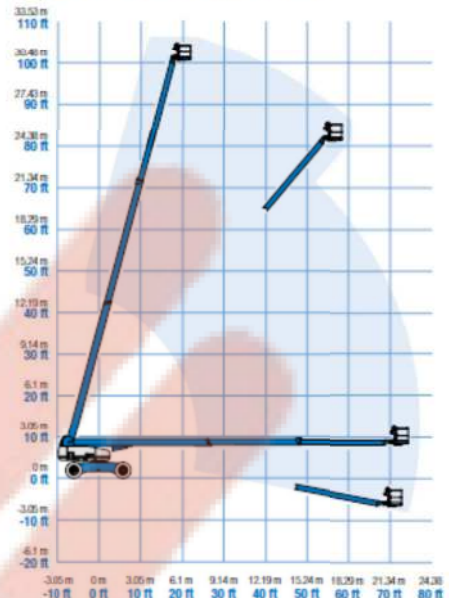
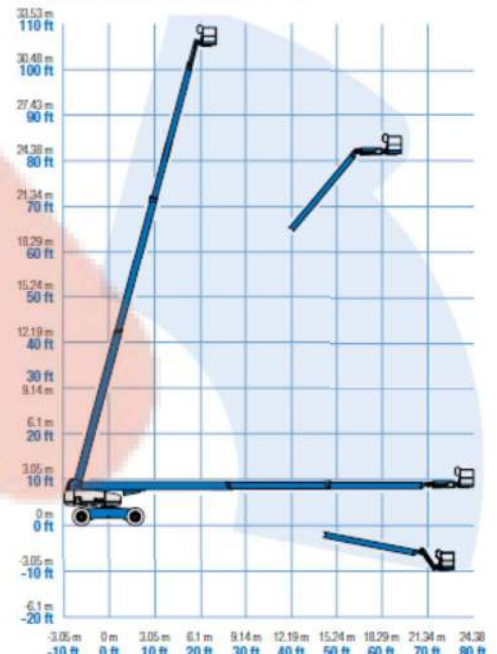


Diagrama de trabajo S-105



\* En el sistema métrico, altura de trabajo = altura de la plataforma + 2 m.

\*\* La pendiente superable es aplicable al trabajo en pendientes. Consultar en el manual del operario la clasificación de las pendientes.

\*\*\* El peso variará en función de las opciones y de la normativa del país.